

Wykończenie sufitów i ścian
(tynkowanie z malowaniem farbami
odpornymi na wilgoć)

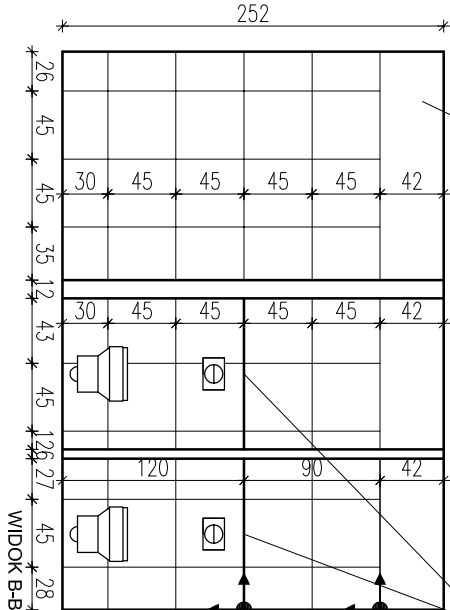
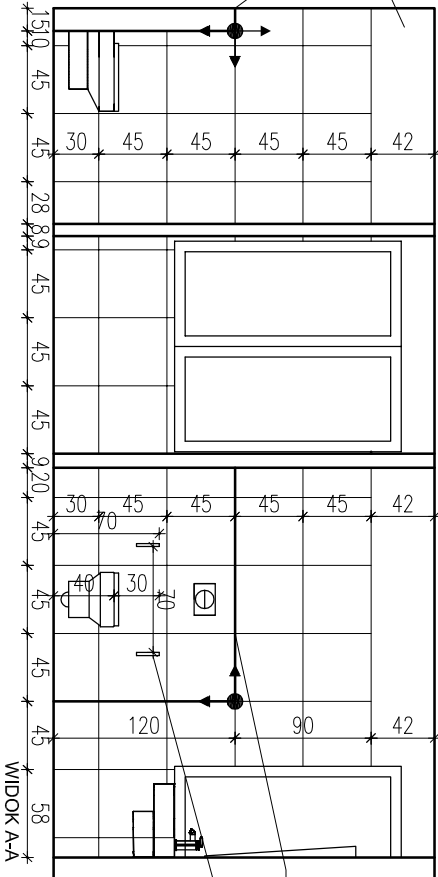
Wykończenie sufitów i ścian
(tynkowanie z malowaniem farbami
odpornymi na wilgoć)

Montaż stelaży na
wysokość 120cm

Montaż stelaży na
wysokość 120cm

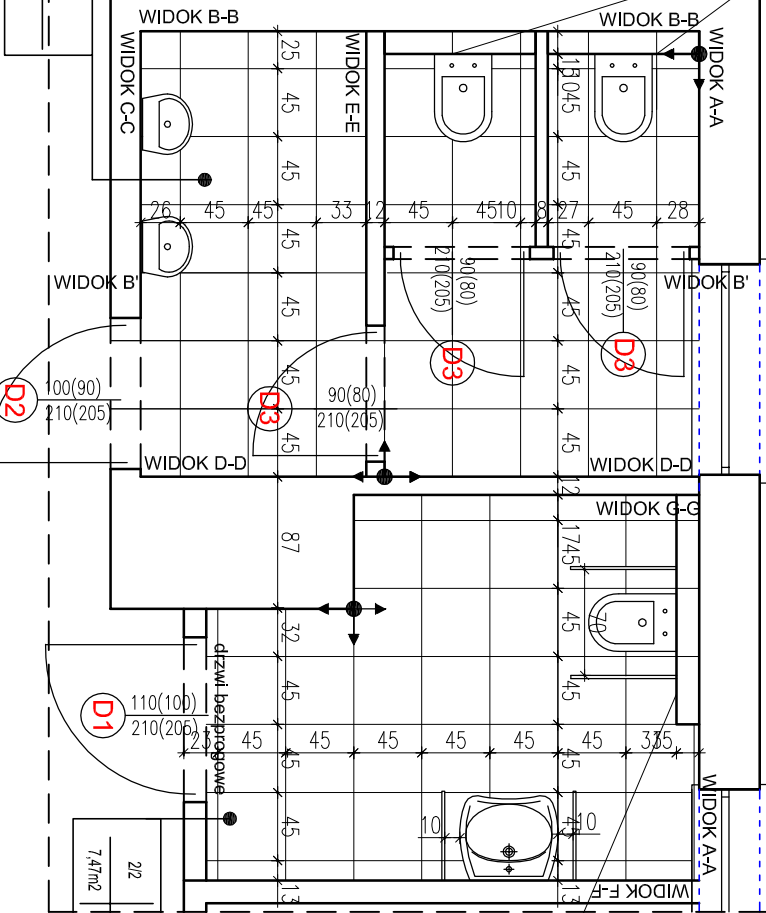
KAŻDA ŁAZIENKĘ NALEŻY ZWENTYLOWAĆ I PODŁĄCZYĆ
DO ISTNIEJĄCYCH KOMINÓW WENTYLACYJNYCH
I KANALIZACYJNYCH NA BUDOWIE.

W ŁAZIENKACH DLA OSÓB NIEPEŁNOSPRAWNYCH NALEŻY
ZAMONTOWAĆ STOLARKĘ DRZWIOWĄ BEZ PROGU .



Montaż stelaży na
wysokość 120cm

21	WC męski
5,46m ²	gres

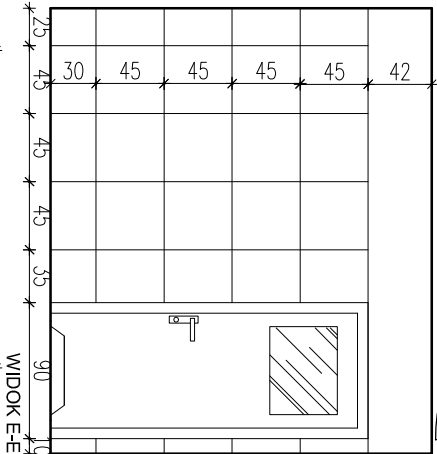
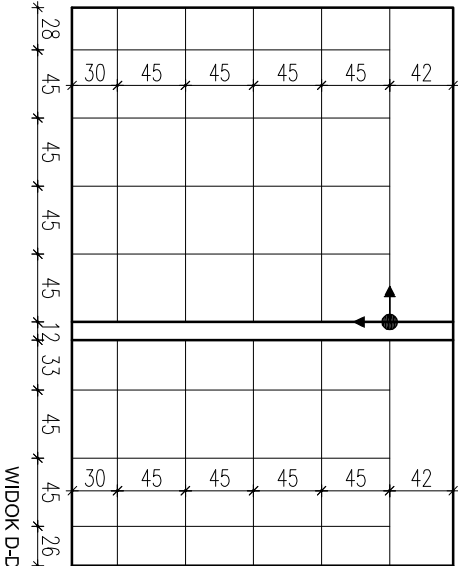


22	WC niepełnosprawnych
7,47m ²	gres

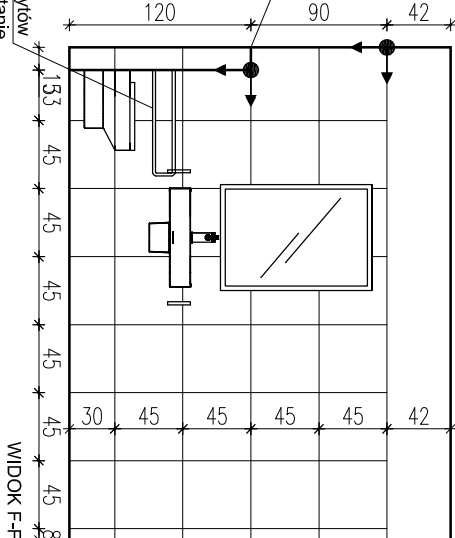
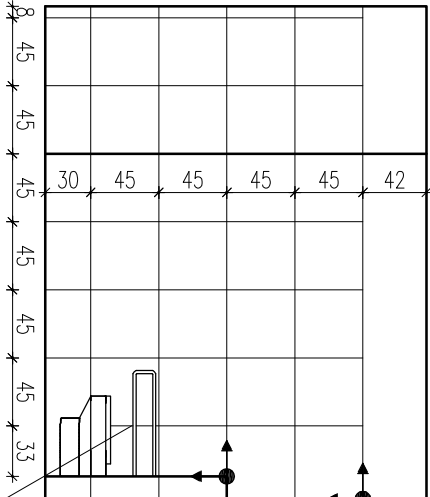
UWAGA:
Płytki na ścianach układać symetrycznie do płytek
ułożonych na podłodze.
Płytki ściennie należy układać na wysokość 2,10m
Zliczowanie z wysokością drzwi.
Sufit malować farbą lateksową z błyskiem
satynowym w kolorze białym, z tynny wybranej
przez inwestora

UWAGA:
Wszystkie prace należy wykonać zgodnie ze sztuką
budowlaną.

Wykończenie sufitów i ścian
(tynkowanie z malowaniem farbami
odpornymi na wilgoć)



LEGENDA
punkt rozpoczęcia układania
płytek



WYBÓR PŁYTEK I KOLORYSTYKA- GRES W ODCIENIU BEŻU / BRAZU gres ścienny - np. Pamea Al Alpha Marfil 45x45 gres podłogowy - np. Boreal Beige 45x45 R10			
WC MĘSKIE	WC DLA OSÓB NIEPEŁNOSPRAWNYCH		
PŁYTKI ŚCIENNE	42,00m ²	PŁYTKI ŚCIENNE	42,00m ²
PŁYTKI PODŁOGOWE	10,20m ²	PŁYTKI PODŁOGOWE	10,20m ²
antypoślizgowe		antypoślizgowe	

DO ILOŚCI PODANEJ W TABELI NALEŻY DOLICZYĆ DODATKOWO
10 % WIECEJ PŁYTEK

NR PIS. A/6	TEMAT	DOSTOSOWANIE BUDYNKU WYŻSZEJ SZKOŁY MEDYCZNEJ DO POTRZEB OSÓB ZE SZCZEGÓLNYMI POTRZEBAMI: MONTAŻ PODNOŚNIKA, REMONT ŁAZIENEK ORAZ REMONT NAWIERZCHNI ZEWNĘTRZNYCH WRAZ Z WYDZIELNIEM 2 MIEJSC POSTOJOWYCH DLA SAMOCHODÓW OSÓB NIEPEŁNOSPRAWNYCH	
DATA: 20.05.2025r.	ADRES: UL.KRAKOWSKA 9, 15-875 BIAŁYSTOK		
INWESTOR:	WYŻSZA SZKOŁA MEDYCZNA W BIAŁYMSTOKU		
SKALA: 1:50	NACZNA RYSUNKU: RZUT II PIĘTRO-UKŁAD PŁYTEK NA ŚCIANIE		
PROJEKTOWAŁ:	mgr inż. arch. Piotr Kuczyński	NR UPRAWNIENI: BI 27/01	
			NR STR.